

「短期集中予防サービス」のご案内

★こんな方におすすめのサービスです★

□つまづくことが多くなった

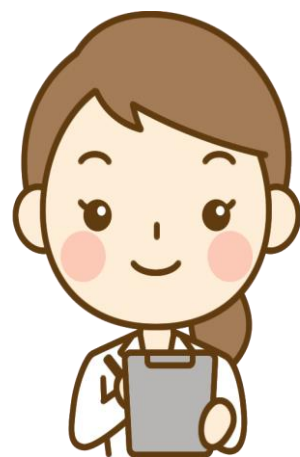
□足もとのふらつきが多くなった

□歩くスピードが遅くなった

□ペットボトルのふたが開けにくい

□階段を上るには手すりが必要

□いつまでも自分の家で過ごしたい



住み慣れた地域でいきいき自分らしく暮らし続けるために、からだやこころの状態を維持向上させるサービスです。専門職があなたにあったプログラムを提供し、支援します。

サービスを受けた利用者さんの声

杖を使わないで歩けるようになりたい。

電子レンジの扉を開ける時、足もとがふらつくことがある。

肩の痛みがあって腕が上がりにくい。



利用後の嬉しい変化

- ① 「もっと長生きしたいなあ」と気持ちが前向きになりました。
- ② 室内は、杖がなくても歩けるようになりました！
- ③ 電子レンジの扉を開ける時に、両足が床につくようになって、ふらつかなくなりました。
- ④ 体力測定の結果：片足立ち（足の筋力を確認する種目）
（利用前）19 秒 （利用後）35 秒

※利用料金・問合せ先については、裏面をご覧ください。



＝サービスの内容＝

○理学療法士・作業療法士・保健師・看護師などの医療専門職から運動機能の向上や効果的な日常生活動作の指導を受けることができます。

1.自宅：訪問型サービスC…1回60分以上80分未満。週1回、3ヶ月実施

2.実施事業所で：通所型サービスC…1回2時間以上3時間未満。週1回、3ヶ月実施

○3ヶ月目の評価により、必要と判断された場合はその後3ヶ月まで延長可能です。

○サービス終了後もご自宅で続けられるよう、アドバイスも行います。

＝ご利用できる方＝

①介護保険の要支援1・2と認定された方

②事業対象者(65歳以上で基本チェックリストで生活機能の低下が見られる方)

＊原則、他の介護保険サービスを利用していない方

＝利用までの流れ＝

①お住まいの地域の高齢者包括支援センターへご相談ください。

②基本チェックリストなどにより、身体・生活の状況を確認させていただきます。

③ケアプランの作成・提案後の利用開始となります。

利用開始後も継続して支援をします。

＝利用料金＝

サービス1回あたりの利用者負担 ※介護保険の利用者負担割合によります。

区 分	1割負担の方	2割負担の方	3割負担の方
訪問型サービスC	824円	1,648円	2,472円
通所型サービスC	529円	1,058円	1,587円

【問合せ先】

お住まいの地域	担当高齢者包括支援センター	電 話
※大曲地区/花館地区/ 四ツ屋地区	高齢者包括支援センター (大仙市役所内)	0187-63-1111
※大曲地区/ 内小友地区/大曲西根地区/ 藤木地区/角間川地区	高齢者包括支援センター南部 (大仙市健康福祉会館3階)	0187-88-8030
中仙地域/仙北地域/ 太田地域	高齢者包括支援センター東部 (中仙支所内)	0187-56-7125
神岡地域/西仙北地域/ 南外地域	高齢者包括支援センター西部 (西仙北支所内)	0187-87-3970
協和地域	高齢者包括支援センター協和 (協和支所内)	018-892-3838

※大曲地区は、お住まいの地区により担当が異なります。

R8.1月作成